

Szállítási költségek csökkentése

Válassza a QuadCore®-t, és az energiahatékonyság mellett csökkentse szállítási költségeit.

Napjainkban Európa hulladék termelésének 30%-át az építőipar teszi ki, amely jelentős hatást gyakorol a környezetünkre. Ezért nagyon fontos különös figyelmet fordítani a gazdaság körforgására és a hatékony erőforrás-gazdálkodás kérdésére. Sok globális vállalat dolgozik azon, hogy termelésüket hatékonyabbá és környezetbarátabbá tegyék. Ezzel a Kingspan sincs másképp. Gyártóhelyeink az ISO 14001:2015 szabvány szerinti környezetközpontú irányítási rendszerben működnek, amely garantálja a magas termékminőség mellett a minél hatékonyabb hulladékkezelést, igazolva cégünk környezeti elkötelezettségét.

A Kingspan modern, kényelmes, és élhető épületek létrehozásában nyújt teljeskörű segítséget a burkolati rendszer kialakításához, optimalizálva a gyártási folyamatok mellett a termék életciklusában lényeges szállítási fázist is. A szállítási feladatok optimalizálása nem elhanyagolható szempont, nemcsak a költségek nagysága miatt, hanem azért is, mert minél több teherautó vesz részt a szállításban, annál nagyobb szén-dioxid-lábnyomot hagyunk hátra örökségként a jövő nemzedékek számára.

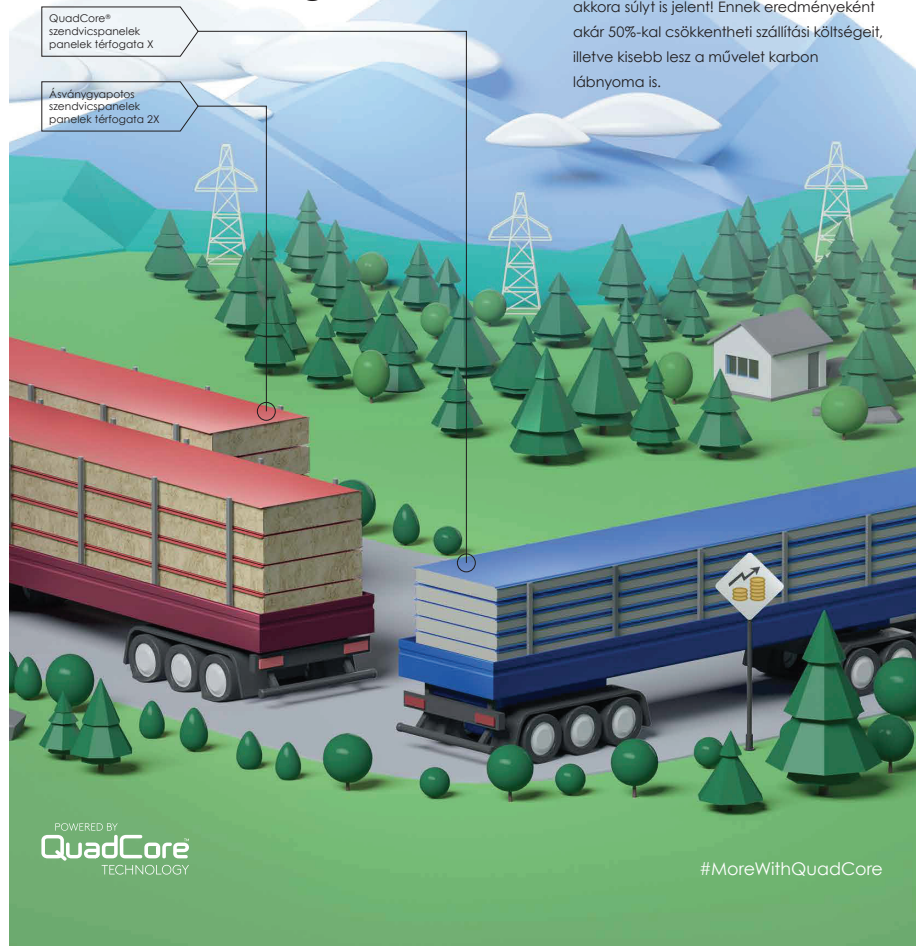
Az innovatív QuadCore® termékeinkkel olyan hatékony építési megoldásokat kínálunk a piac számára, amelyek nem csak pénzt takarítanak meg Önnek, hanem a környezetünket is kímélik. A 100%-os hatékonyság érdekében nem csak a gyártás során felmerülő környezet kímélő megoldásokra kell odafigyelnünk, hanem optimalizálnunk kell az összes többi építési folyamatot is, többek között a panelek építkezésre történő szállítását. Ebben a kérdésben az innovatív QuadCore® hőszigetelésű panelek nagy segítséget nyújtanak.

Minél jobb hatásfokú a hőszigetelő anyag, annál vékonyabb kivitelben építhető be, ugyanazokkal az elvárt hőtechnikai paraméterekkel. Minél vékonyabb a panel, annál több fér fel belőle egy kamionra, így annál kevesebb szállítóeszköze lesz szükség a kiszállítás során. A QuadCore® termékek alkalmazása csökkenti a szállítási költségeket és a szén-dioxid-lábnyom nagyságát is. Mivel azonos vastagság mellett kétszer annyi hőmegtartó képességgel rendelkezik, mint az ásványgyapot, ugyanazon 0,24W/m²K hőátbocsátási tényező (U-érték) biztosításához ásványgyapot szendvicspanelből közel 200 mm vastagságúra van szükség, míg a QuadCore® hőszigetelő habbal rendelkező szendvicspanelek ugyanezt már 100mm vastagságban teljesítik. Ez azt jelenti, hogy egy teherautó kétszer annyi mennyiségű QuadCore® panelt képes az építkezés helyszínére szállítani, mint azonos hőtechnikai teljesítményű ásványgyapot panelt. Számszerűsítve, ha átlagosan egy járművön 480 m² QuadCore® panel fér el, akkor a jóval vastagabb ásványgyapot panelből mindössze 240m².

Kisebbsúly kevesebb költség

Akár 50% megtakarítás a szállítási költségeken

Ugyanazon hőszigetelő teljesítmény eléréséhez a QuadCore® technológiával készült szendvicspanelek esetén fele olyan vastagságra van szükség mint ásványgyapotos mag esetén, ami fele akkora súlyt is jelent! Ennek eredményeként akár 50%-kal csökkentheti szállítási költségeit, illetve kisebb lesz a művelet karbon lábnyoma is.



A QuadCore® szendvicspanelek alkalmazása esetén a projekt költségeiben akár 50%-ot is megtakaríthat a szállítással, és ami a lényeg, egyúttal jelentősen csökkentheti a szállítás környezet károsító hatásait.

Építsen energiahatékony épületeket a Kingspan segítségével, és óvja hatékonyan környezetét a QuadCore® hőszigeteléssel.

